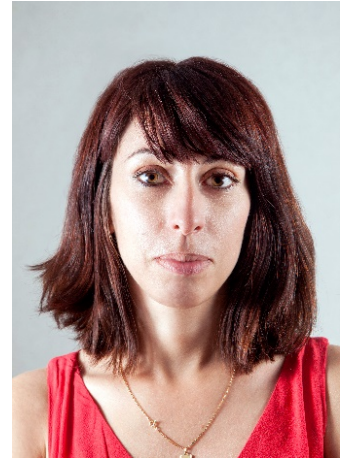


**Anne-Fleur Guillemin** *Boulogne-Billancourt - France*

Anne-Fleur Guillemin est titulaire d'un double master recherche et professionnel en sociologie contemporaine et de la santé. Elle a travaillé dans le champ de la prévention et de l'éducation à la santé au sein de collectivités territoriales avec un focus sur les soins aux personnes vulnérables (personnes en situation de handicap et personnes âgées) et à la définition et mise en œuvre de politiques de santé publique au niveau local notamment dans le champ de la santé sexuelle chez les jeunes. Elle a rejoint l'Institut National de Prévention et d'Éducation pour la Santé (INPES) en pilotant plusieurs projets sur différents thèmes : santé sexuelle, nutrition et activité physique et dans la coordination des pôles régionaux de compétence en éducation pour la santé.



Elle rejoint l'Institut national du cancer (INCa) en 2020 en tant que chef de projets au sein du département recherche en sciences sociales et humaines, épidémiologie et santé publique. Elle est en charge du suivi des actions sur la recherche interventionnelle en santé des populations (RISP). Elle contribue également aux actions de soutien et d'animation de la recherche dans le champ des addictions (tabac, alcool, E-Cigarette), et de consortiums et partenariats internationaux sur ces thématiques. Elle a coordonné l'analyse des données du chapitre alcool du baromètre cancer 2021 piloté par l'INCa et participé à la valorisation de ces données dans des colloques scientifiques.