

# Peut-on prédire la réussite des sevrages hospitaliers de cocaïne par des marqueurs IRM et cliniques ?

## Protocole Quit-Coc

P. Smith ; M. Poireau ; M. Fortias ; J. Azuar ; C. Delmaire ; F. Questel ; F. Bellivier ; V. Bloch ; F. Vorspan  
 Contact : florence.vorspan@aphp.fr

### Introduction

La cocaïne est la deuxième drogue illicite la plus utilisée en France et en Europe. La majorité des patients rechutent après sevrage. Il n'existe pas de marqueurs prédictifs de la réussite du sevrage. Un certain nombre de facteurs pouvant influencer la rechute sont cependant connus. C'est notamment le cas de facteurs psychosociaux, cognitifs (impulsivité notamment), et cérébraux.

**Objectif : tester la valeur prédictive d'un ensemble de facteurs dans le maintien d'abstinence de cocaïne après sevrage**

### Méthodes

Suivi prospectif sur 3 mois (4 visites)  
 n = 80 patients hospitalisés pour un sevrage en cocaïne.

Mesures :

- \* **biomarqueurs IRM** (anisotropie fractionnelle) (à J0 et M3)
- \* **craving** (score OCCS, EVA de craving, **fonctions cognitives** (MoCA))

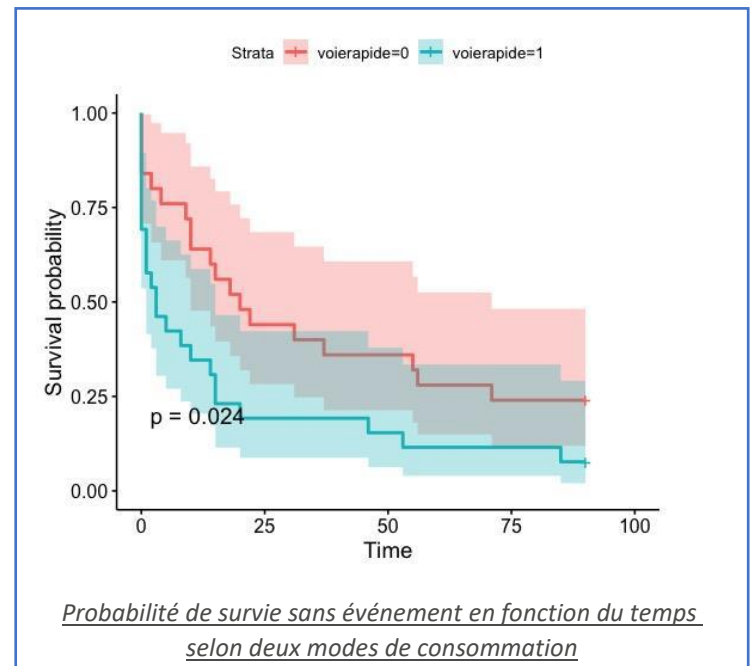
Méthodes statistiques des analyses intermédiaires : analyses de survie (régressions de Cox)

### Résultats

Temps d'abstinence : 28 +/- 32 jours

Paramètre	Nombre d'individus analysés (n)	Coefficient de la régression de Cox	Significativité (p-value)
Score de MoCA	44	coeff = -0.08932	p = 0.01517
Postcure	50	coeff = -0.8831	p = 0.007487
Score à l'OCCS	48	coeff = 0.05854	p = 0.03388
Nombre de jours de conso dans les 30 jours avant la visite d'inclusion	51	coeff = 0.03269	p = 0.04624
Consommation par injection	51	coeff = 0.6952	p = 0.02483

*Résultats des analyses de survie sur les facteurs cliniques*



### Discussion

La **postcure** est associée à une plus longue durée d'abstinence. Trois marqueurs de sévérité et un facteur cognitif sont associés à une plus courte durée d'abstinence :

- \* craving (OCCS)
- \* forte consommation
- \* consommation par injection
- \* troubles cognitifs (MoCA)

**Limites** : fort % de perdus de vue donc peu de visites à M3

### Conclusion

Analyses intermédiaires ayant identifié des facteurs **cliniques** pouvant prédire la rechute après un sevrage en cocaïne

**Perspectives** : analyses IRM (65 à J0 et 5 à M3) : analyses descriptives des volumes et sillons, analyses de resting state et analyses DTI

→ construction d'un modèle multivarié prédictif de la rechute